

SEP

SECRETARÍA DE
EDUCACIÓN PÚBLICA



TECNOLÓGICO NACIONAL DE MÉXICO
INSTITUTO TECNOLÓGICO DE SALINA CRUZ



INSTITUTO TECNOLÓGICO DE SALINA CRUZ

CARRERA

**INGENIERÍA EN TECNOLOGÍAS DE LA INFORMACIÓN Y DE LAS
COMUNICACIONES**

MATERIA

REDES DE COMPUTADORA

UNIDAD I

INTRODUCCION AL ENRUTAMIENTO Y ENVIO DE PAQUETES

INTEGRANTES

ÁLVAREZ CAMERA JESÚS ALBERTO

FLORES PACHECO LUIS ALBERTO

SALAZAR IRRIZARI EDUARDO

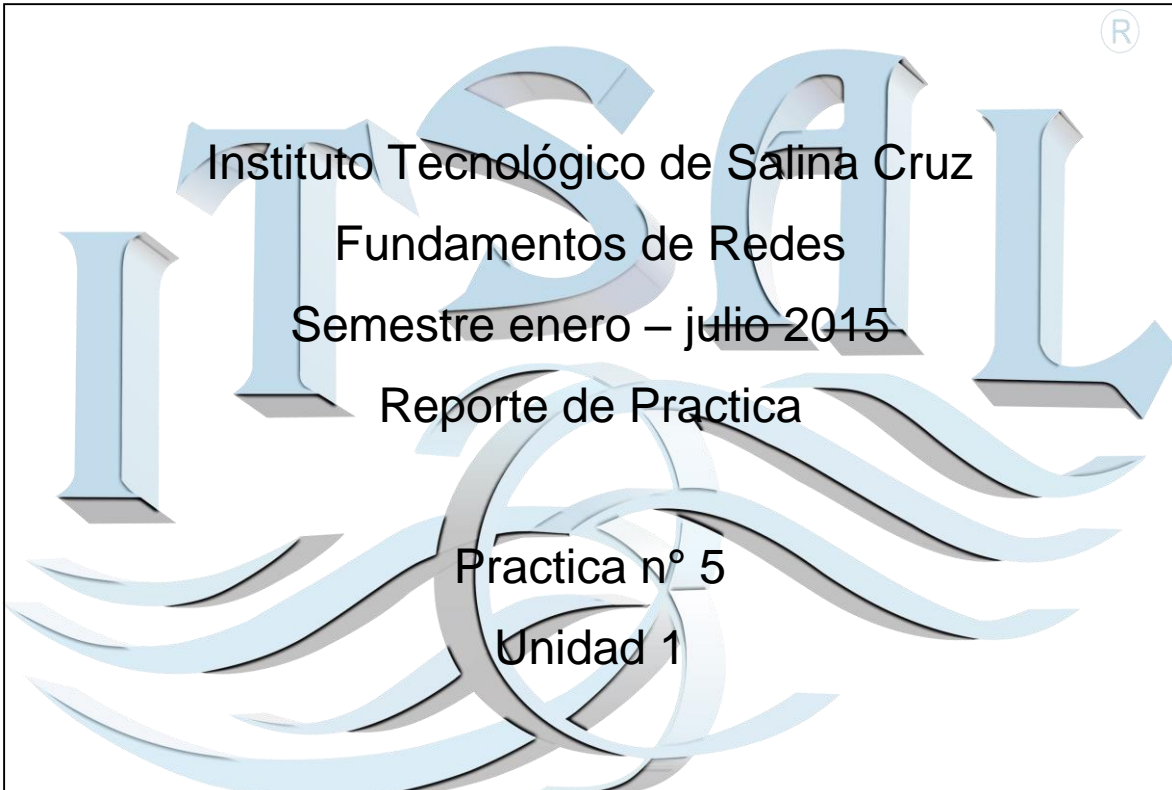
GRADO

VI SEMESTRE GRUPO E

PROFESOR

ROMAN NAJERA SUSANA MONICA

SALINA CRUZ, OAXACA., FEBRERO-JULIO 2015



Instituto Tecnológico de Salina Cruz

Fundamentos de Redes

Semestre enero – julio 2015

Reporte de Practica

Practica nº 5

Unidad 1

Objetivo:

Identificar la arquitectura, la estructura, las funciones, los componentes y los modelos de Internet y de otras redes de computadoras.

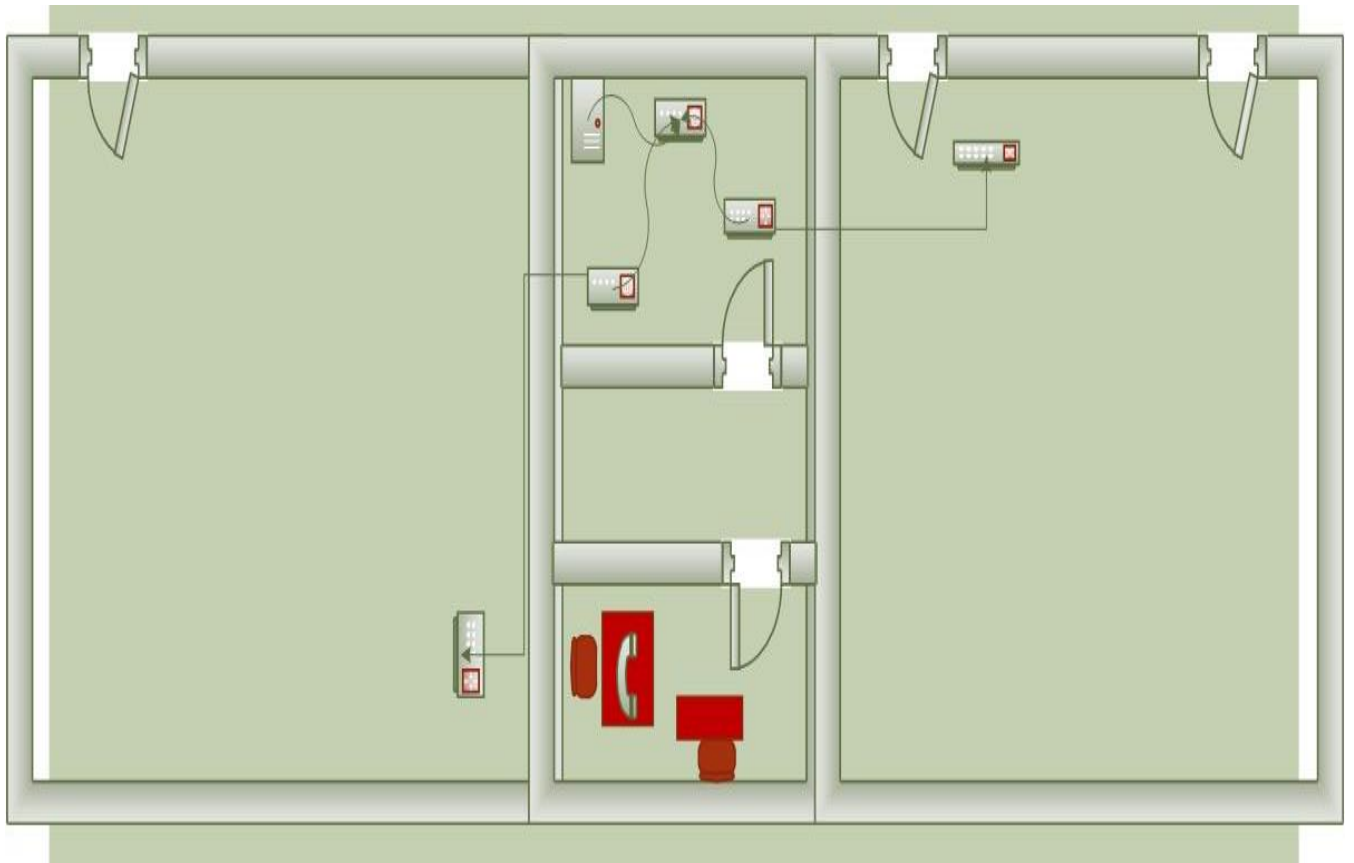
Instrucciones:

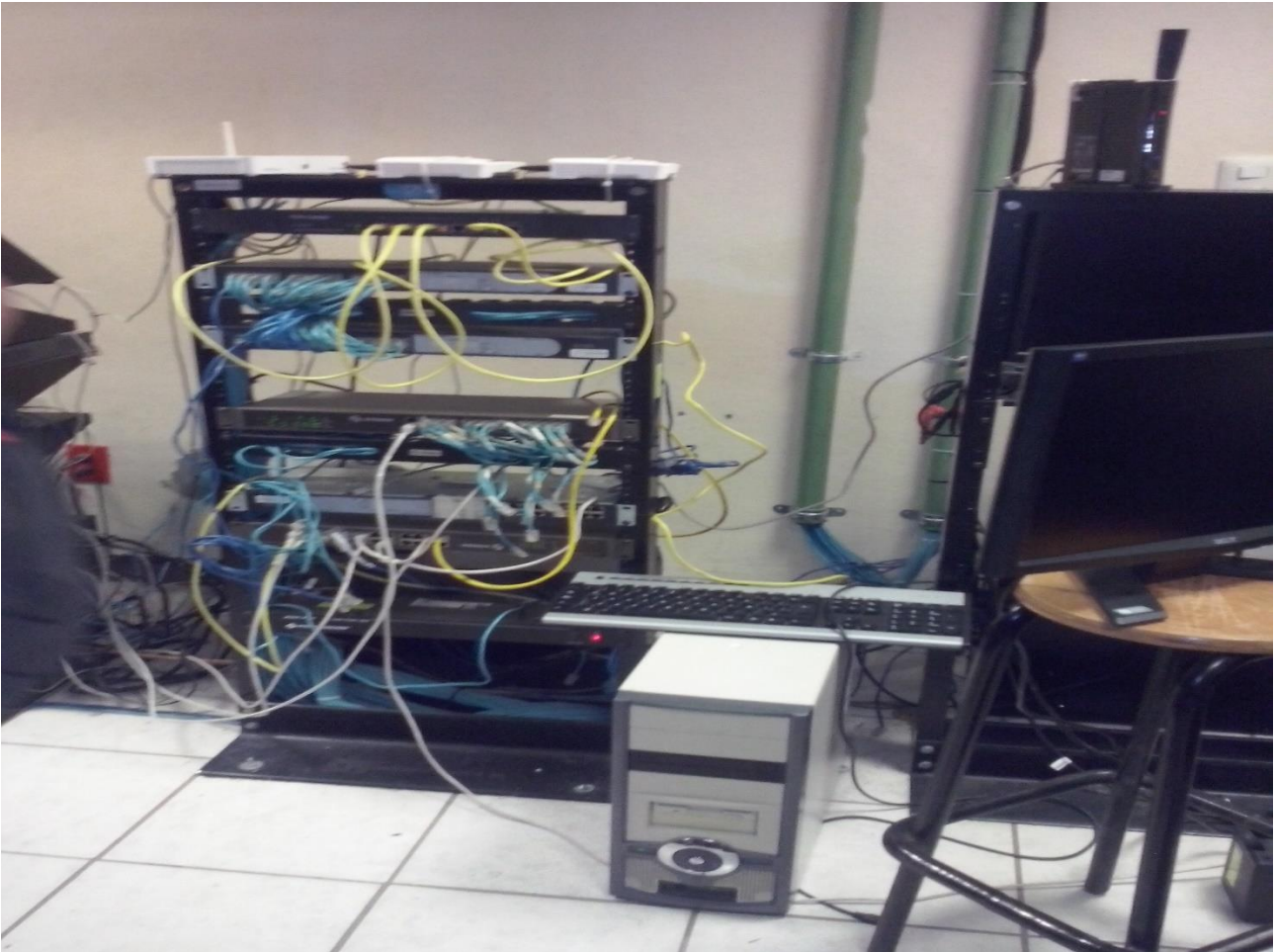
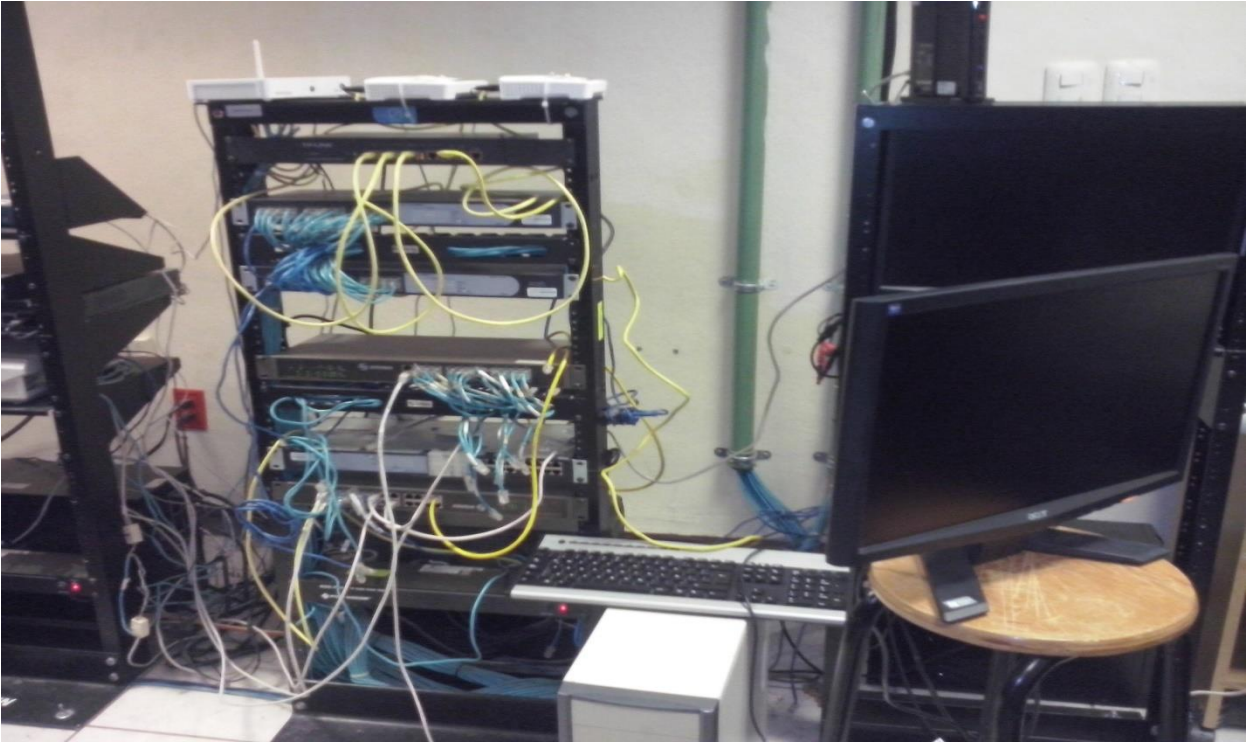
Realizar un análisis para llevar a cabo la identificación de los dispositivos que se utilizan para llevar a cabo la interconexión de las salas de cómputo en el Instituto Tecnológico de Salina Cruz.

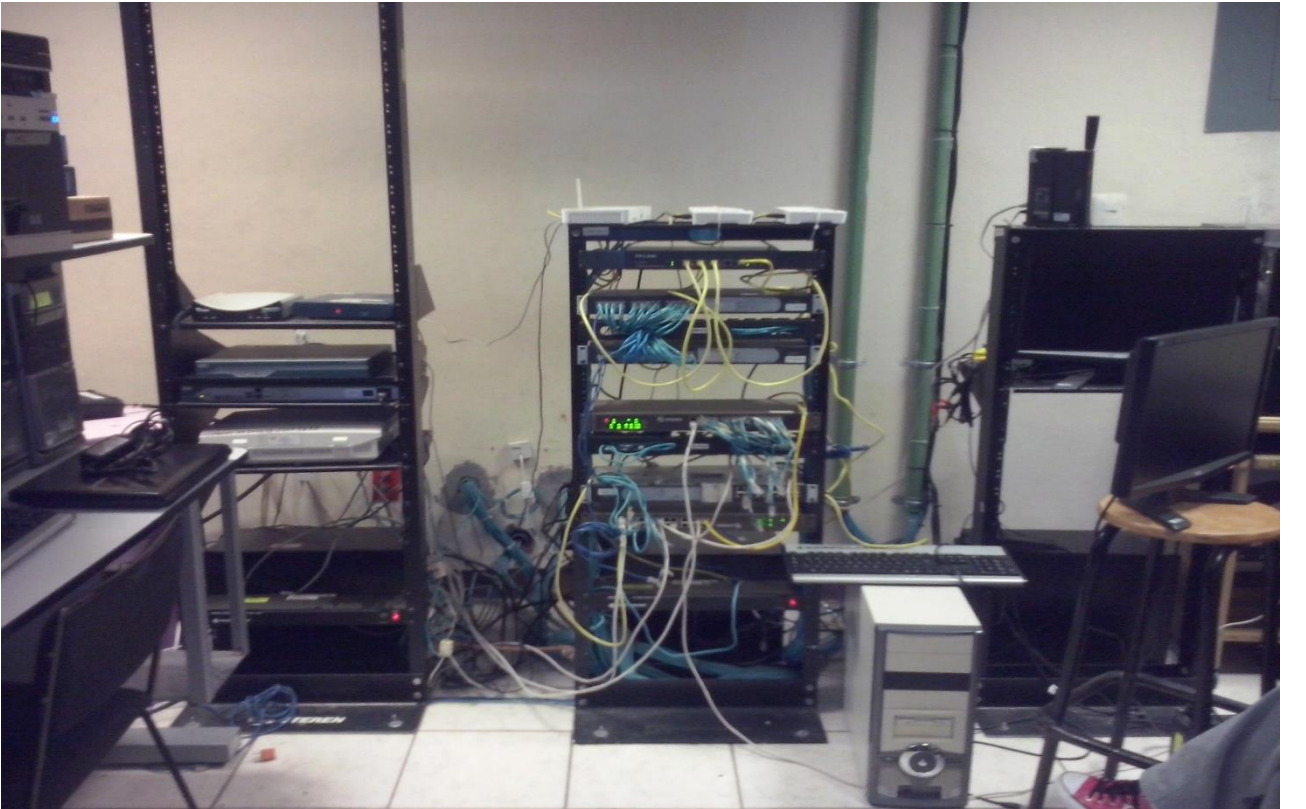
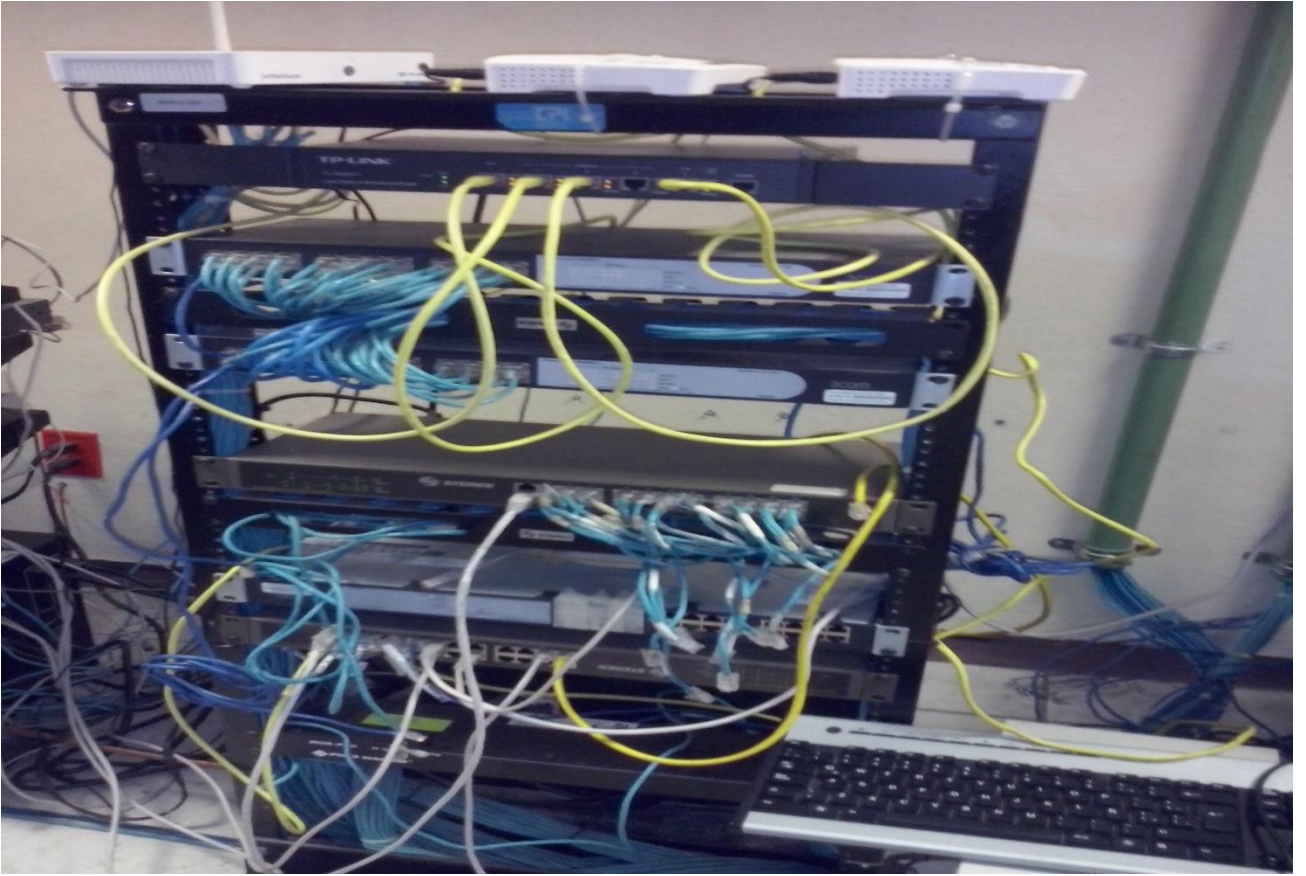
Materiales:

- 1) Computadora
- 2) Visio.

En este apartado se presenta una forma de que dispositivos cuentan las salas de computo del Instituto Tecnológico de Salina Cruz para llevar a cabo la interconexión de ambas salas.









CONCLUSIÓN

Al final de la elaboración de esta práctica nosotros pudimos captar de cómo están conectados las salas de cómputo, mediante que dispositivos se realiza la tarea de interconexión, además de tener en mente que estos dispositivos son fundamentales en una red, porque si nosotros querramos realizar una red, necesitamos saber y configurar estos dispositivos.